

南風

学校だより
令和3年9月21日
上越市立南本町小学校
No. 488
<http://www.s-honcho.jorne.ed.jp/>



ハッピーレターの贈り物

給食の時間には、子どもたちが書いたハッピーレターを紹介するコーナーがあります。おいしい給食をいただきながら、ハッピーレターを聴いていると、心も体も温かくなります。

2学期に入り、放送委員会の子どもたちが、「先生もハッピーレターを書いてください」と、職員室にハッピーレターの用紙を届けに来ました。

それから数日後、次の放送が流れました。

水曜日に道徳の授業をしました。いつも愉快的なHさんが振り返りの作文に「差別しないように25人で頑張る」と書いていました。クラスの子どもは24人なので、一人多いよと言ったら、「先生も入れて25人だよ」と言ってくれました。Hさん、ありがとう。子どもも先生もいっしょに差別のない社会をつくっていきましょう。



そして、このレターを読んだ放送委員会の子どもが、「Hさんって、誰でしょうね」と優しい口調でコメントを添えていました。

「ありがとう」のメッセージを送った人が、「ありがとう」のメッセージを受け取った人が、そして、ハッピーレターを聴いた全ての人が、心地よい時間を過ごしています。

もう一つ、ハッピーレターには「いいこと」があります。放送委員会の子どもがレターを読んだ直後に、一言コメントを付け加えます。書いた人の思いや受け取った人の思いを考えてコメントを伝えるわけですから、大人でも難しいことに取り組んでいます。

これから先、子どもたちがいろいろな人と出会い、いろいろな場面で活躍することを考えますと、時間をかけて入念に準備をしてコメントを伝える場合もあるでしょうし、すぐにその場の状況を判断してコメントを伝える場合もあるでしょう。日常生活では、後者の方が多くはないでしょうか。

ハッピーレターに対するコメントは、「思考し、判断し、表現する」力を高めることにつながると期待しています。



学校評価の概要

1学期末に、児童・保護者アンケートを実施しました。ご協力をいただき、感謝申し上げます。紙面の都合で、概要をお伝えします。

まなび 「進んで学び合う子」

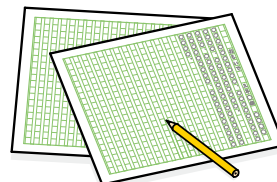
- ・表の「児」は児童アンケート、「保」は保護者アンケート
- ・数値は肯定評価の割合（%）
- ・昨年2学期は参考として

	質問項目	1学期	(昨年2学期)
児1	学校の勉強で「分かった」「できた」と思えることがあります。	96.5	(95.0)
児2	友達は、私の意見や考えを共感的に聞いてくれます。(共感的⇒自分の立場になって理解しようとする態度)	91.6	(92.7)
児3	友達の考えと同じところや違うところを生かして、自分の考えを話したり書いたりすることができます。	86.7	(88.5)
保1	お子さんは、自分の考えを進んで話したり書いたりしていますか。	85.2	(80.6)
児4	友達と協力して、学習課題を解決することができます。	92.5	※新項目
児5	家庭学習では、「学年×10分」以上取り組んでいます。	77.4	(74.8)
保2	お子さんは、毎日家庭学習をしていますか。	84.2	(79.6)
保3	ご家庭では、お子さんが安心して学習に取り組めるような環境づくりに努めていますか。	81.3	(86.4)

児2と児4の結果から、昨年度から取り組んでいる「全校学びタイム」で学んだことを授業に活かそうとする意識が高まっていると考えます。2学期に入り、上越教育大学の学校支援プロジェクトの大学院生が加わり、全校学びタイムで「聴く・話す」力をステップアップさせていきたいと考えています。

家庭学習については、昨年度のデータ（参考として）と比べてみますと、家庭学習の取り組み方がよくなってきています。「学びに向かう力」が重視されていることから、今後も学習意欲を高める言葉掛けを大切にしていきます。

ご家庭におかれましても、引き続き子どものやる気を高める環境づくりをお願いします。



こころ 「認め合い、支え合う子」

	質問項目	1学期	(昨年2学期)
児6	学校が楽しいです。	89.8	(84.4)
保4	お子さんは、学校に行くことを楽しみにしていますか。	96.7	(91.3)
児7	自分から進んであいさつをしたり、正しい言葉遣いをしたりしています。	87.2	(90.8)
保5	お子さんは、進んであいさつをしたり、正しい言葉遣いをしたりしていますか。	74.6	(79.6)

児 8	友達が傷つく言葉を使わず、ふわふわ言葉を使うようにしています。	94.2 (94.5)
児 9	自分や友達にはいいところがあります。	96.5 (95.9)
保 6	お子さんは、友達のよさを認めたり、周りの人に思いやりの気持ちをもって接したりしていますか。	93.3 (94.2)
保 7	お子さんと一緒に過ごす時間を大切に、会話を心掛け、よさを認めたり伸ばしたりするようにしていますか。	93.8 ※新項目
児 10	自分の学校や、自分の住んでいる地域がすてきなところだと思っています。	92.9 (90.8)
保 8	お子さんは地域の人、もの、こと（行事等）に関心をもったり進んで行事に参加したりして、地域に愛着を持っていますか。	80.9 (78.2)
児 11	自分のことが好きです。	69.0 (70.6)
児 12	係活動や委員会活動、清掃に一生懸命取り組んでいます。	95.1 (94.5)

児9の評価が高いことは、とても嬉しいことです。友達と協力し合ったり、友達のよさを認め合ったりすることは、生活面ばかりではなく学習面でも大切なことです。

一方では、児 11 の評価が低いことがとても気になります。4月の学校だより「頑張る自分を好きになる」が今年度の目標の一つとお伝えしました。「自分のことが好き」に対して否定評価をしている子どもの様子をよく見ながら、児童理解と教育相談等をとおして、当校の課題である「自尊感情の育成」に努めていきます。

からだ 「健康づくりを進める子」



	質問項目	1 学期 (昨年 2 学期)
児 13	早寝早起きをし、朝ごはんを食べています。	90.3 (91.7)
保 9	お子さんは、「早寝早起き朝ごはん」の規則正しい生活を実践していますか。	81.8 (82.0)
児 14	家の人とメディアの約束や時間を決め、それを守っています。	73.9 (75.2)
保 10	メディアに触れる時間を家庭で約束し、お子さんにそれを守らせていますか。	67.9 (55.8)
児 15	病気やけが、事故に気を付け、安全な生活を送っています。	92.0 (94.5)
保 11	お子さんは、病気やけが、事故に気を付けながら、安全な生活を送っていますか。	96.7 (98.1)
児 16	めあてをもって、体を動かすことをがんばっています。	90.7 (86.7)
児 17	体を動かすことが好きで、体育や保健の学習が楽しいです。	90.7 (85.8)

保 10 を見ますと、家庭での環境が整えられてきています。ありがとうございます。今後、学校で使用している一人 1 台の端末を家庭に持ち帰ることがあります。学校と家庭が連携して、メディアとの好ましい付き合い方を身に付けさせていきたいと考えています。また、9月 13 日から 1 週間、保護者の皆様から協力していただきながら、「南っ子健康ウィーク」を実施しました。その結果を基に、メディアの視聴と就寝時刻の両方が好ましくない場合は、個別に対応していきます。

学校の取組について

	質問項目	1 学期 (昨年 2 学期)
保 12	学校は、学校だよりや学年だより等で学校での活動の様子について、十分情報を発信していますか。	96.7 (98.1)
保 13	学校は認め合う心の育成や、学力向上に向けて努力していると思いますか。	98.1 (98.5)
保 14	学校は、地域や家庭と協力して健やかな子どもの育成のために努力をしていると思います。	95.7 (98.5)

引き続き、丁寧な情報発信を心掛けることと、子どもの姿から学校での様子が伝わるように努めていきます。ご心配なことなどがありましたら、学校にご連絡ください。

保護者アンケートの自由記述欄に、ご意見・ご要望等をお寄せいただきました。ありがとうございました。自由記述の内容については、次号の学校だよりで紹介します。

主な予定

- 1 日 (金) 6 限クラブ活動
- 4 日 (月) あいさつウィーク (2 年生担当)
- 5 日 (火) さわやかマラソン
- 7 日 (木) 全校学びタイム カウンセラー来校
- 8 日 (金) 6 限委員会活動
- 11 日 (月) 城西中学校区第 2 回あいさつ運動 (15 日まで)
- 12 日 (火) 全校学びタイム
- 14 日 (木) カウンセラー来校
- 15 日 (金) 6 限クラブ活動
- 19 日 (火) 全校学びタイム
- 21 日 (木) 歯科検診 (1・3・4 年生) カウンセラー来校
- 22 日 (金) 歯科検診 (2・5・6 年生)
- 26 日 (火) 全校学びタイム ポプラタイム (パフォーマンス大会)
学校生活アンケート実施 (29 日まで)
- 28 日 (木) カウンセラー来校
- 29 日 (金) 6 限委員会活動

